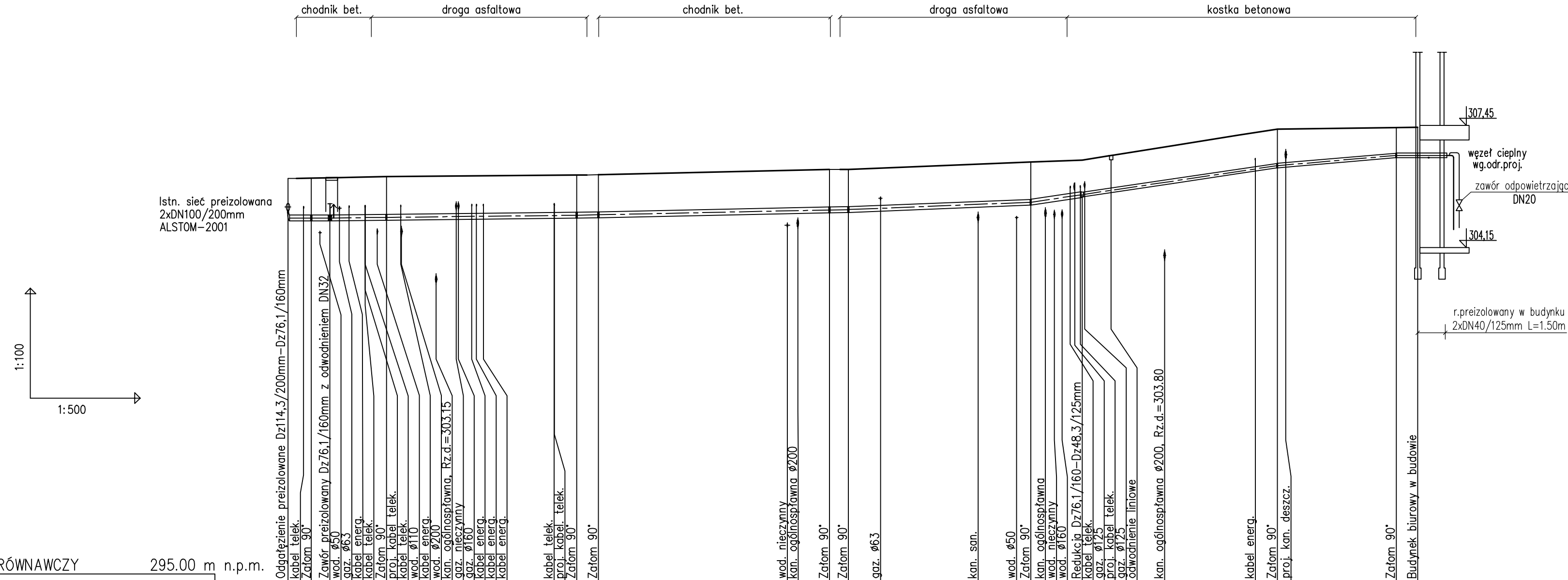


UWAGA :

Przed przystąpieniem do robót ziemnych należy ustalić dokładny przebieg i zagłębienie uzbrojenia podziemnego. Zaleca się wykonanie wykopów kontrolnych w celu dokładnego zlokalizowania kolizji. Nie wyklucza się istnienia uzbrojenia niezinventaryzowanego.



POZIOM PORÓWNAWCZY	295.00 m n.p.m.	
RZĘDNA TERENU ISTN.	306.00	307.45
RZĘDNA OSI RUROCIĄGU	305.22	307.39
RZĘDNA DNA WYKOPU	304.64	306.37
NAZIOM	0.78	0.70
ZAGŁĘBIENIE OSI RUROCIĄGU	0.78	0.77
SPADKI, DŁUGOŚCI	0%	1.7%
ŚREDNICA, MATERIAŁ	2xDN65/160mm L=108.5m	2xDN40/125mm L=46.0m
ODLEGŁOŚCI	0.0	154.5

PROJEKT PRZYŁĄCZA				
Projektował	mgr inż. I.Hatosy	Podpis	Data 15.06.2020.	INWESTOR P.K. "Therma" Spółka z o.o. 43-300 Bielsko-Biała ul.Michała Grażyńskiego 108
Opracował	mgr inż. I.Hatosy	Podpis	Data 15.06.2020.	
Budowa przyłącza ciepłowniczego w technologii rur preizolowanych 2 x DN65/160 - 40/125 mm do budynku biurowego na działce nr 6875/2 przy ul. Teodora Tomasza Jeża w Bielsku-Białej.				
Skala 1 : 500	PROFIL PODŁUŻNY			Rys. nr 02