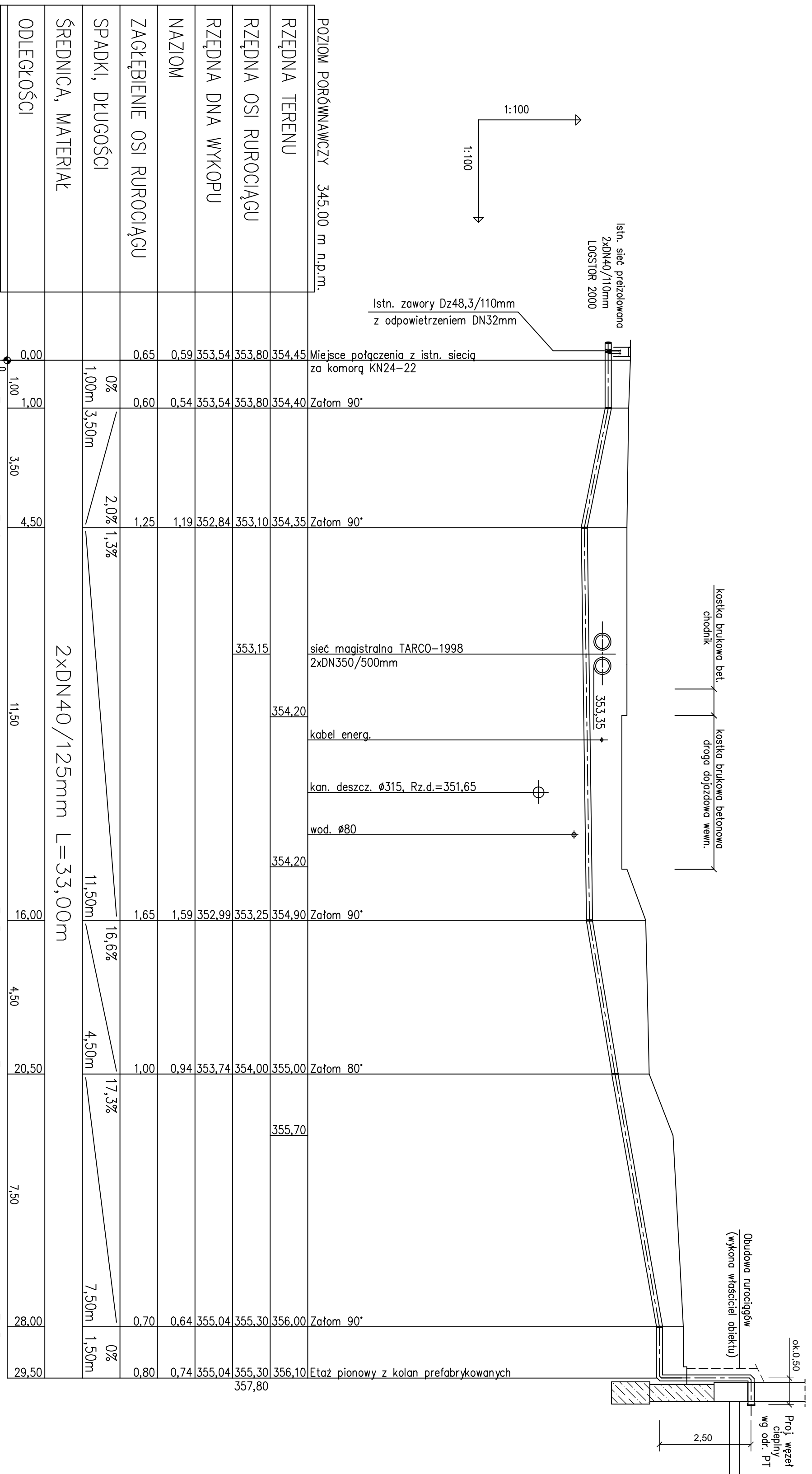


UWAGA :

Przed przystąpieniem do robót ziemnych należy ustalić dokładny przebieg i zagiębie uziębienia podziemnego (ze względu na brak danych rzędne posadowienia uzbrojenia kolidującego przyjęto w większości przypadków jako orientacyjne). Zaleca się wykonanie wykopów kontrolnych w celu dokładnego zlokalizowania kolidzji.
Nie wyklucza się istnienia uzbrojenia niezidentyfikowanego.



POZIOM PORÓWNAWCZY	345,00 m n.p.m.
RZĘDNA TERENU	
RZĘDNA OSI RUROCIĄGU	
RZĘDNA DNA WYKOPU	
NAZIOM	
ZAGŁĘBIENIE OSI RUROCIĄGU	
SPADKI, DŁUGOŚCI	
ŚREDNICA, MATERIAŁ	
ODLEGŁOŚCI	

Jednostka projektowa:		Przedsiębiorstwo Projektowo - Usługowe "TERMODEX" Leszek Ograbisz 43-100 Tychy ul. Sosnowa 6A tel. 502-542-743	
Inwestor:		Przedsiębiorstwo Komunalne "Therma" Sp. z o.o. 43-300 Bieleśko-Biała ul. Michała Grażyńskiego 108	
Przedmiot opracowania:			
Budowa przyłącza ciepłowniczego w technologii rur preizolowanych 2x DN40/125mm do budynku dawnej Patomorfologii Beskidzkiego Centrum Onkologii Szpitala Miejskiego przy ul. Stanisława Wyspiańskiego 21 w Bieleśku-Białej.			
Faza:	PROJEKT PRZYŁĄCZA	Nazwa rysunku:	Nr rys.
Bransz:	SIECI CIEPŁNE		
Data:	16.07.2019	Skala:	1:100/100
Funkcja:	Tytuł, imię i nazwisko	PROFIL PODŁUŻNY	
Projektant:	mgr inż. Leszek Ograbisz		
	Nr uprawnień	02	
	1670/94		