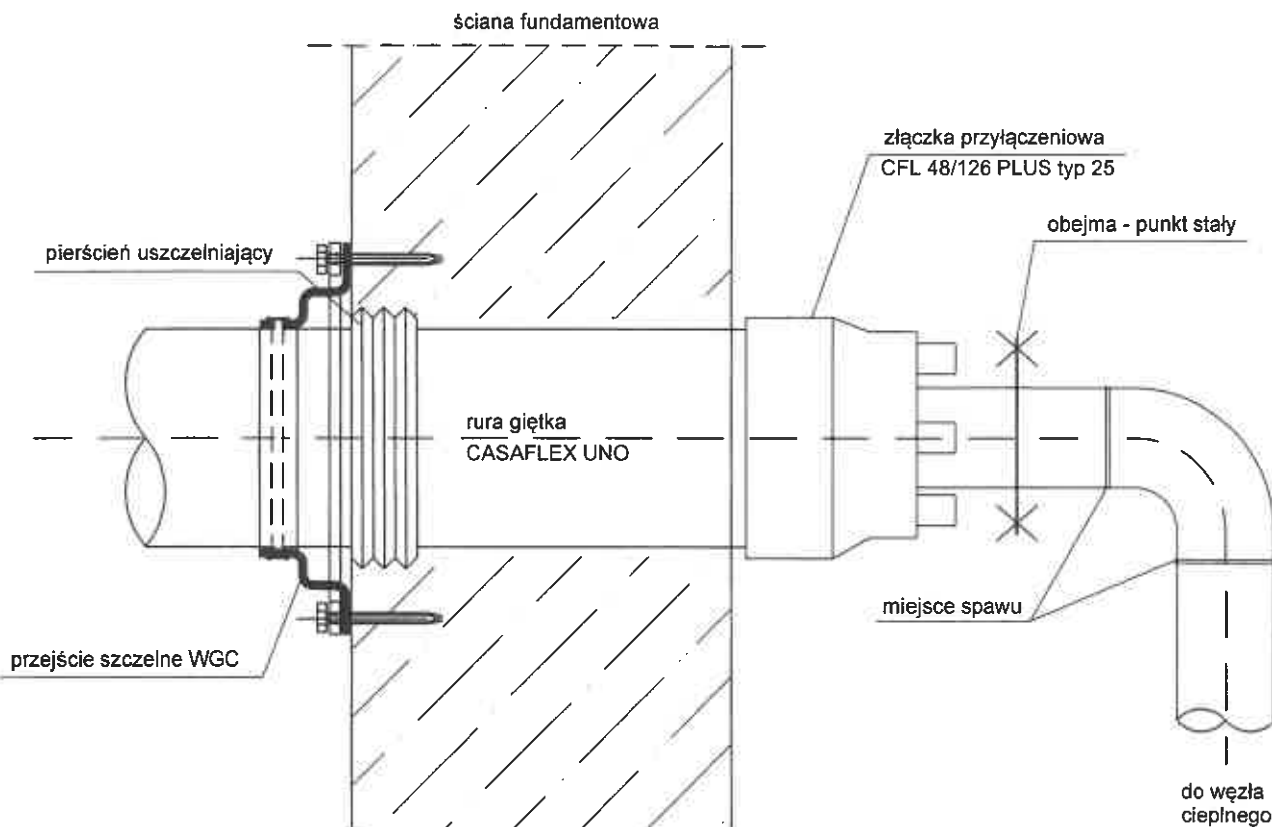


RYSUNEK TYPOWY



UWAGI :

- Po ustaleniu położenia rury preizolowanej w otworze, należy na rurę preizolowaną nałożyć gumową tuleję ścienną (pierścień uszczelniający) i przesunąć do zewnętrznej płaszczyzny ściany. Od strony terenu otwór obrzucić zaprawą cementową i odtworzyć izolację przeciwwilgociową oraz zabudować przejścia szczelne typu WGC.
- W budynku należy zabudować złączki przyłączeniowe CFL 48/126 PLUS typ 25. Złączka przyłączeniowa rury CASAFLEX nie jest przystosowana do przyjmowania obciążeń od dalszych rurociągów w budynku. Z tego powodu należy na rurociągach stalowych zabudować obejmy stanowiące punkty stałe zamocowane do ściany.

PROJEKT PRZYŁĄCZA				Bielsko-Biała 07.07.2022.
Temat : Budowa przyłącza ciepłowniczego w technologii rur preizolowanych 2xDN40/125mm LOGSTOR – 2xDN40/126mm CASAFLEX do budowanego budynku mieszkalnego wielorodzinnego przy ul.Akademii Umiejętności 5 w Bielsku-Białej.				
Funkcja	Imię i nazwisko	Nr uprawnień	Podpis	Inwestor
Projektant	mgr inż. Bogdan LISZKA	66/92 B-B spec. instalacyjno- inżynieryjna		Przedsiębiorstwo Komunalne "Therma" Spółka z o.o. 43-300 Bielsko-Biała ul.Michała Grażyńskiego 108
Skala -	ZAKOŃCZENIE RUR PREIZOLOWANYCH W BUDYNKU			Rys. nr 08