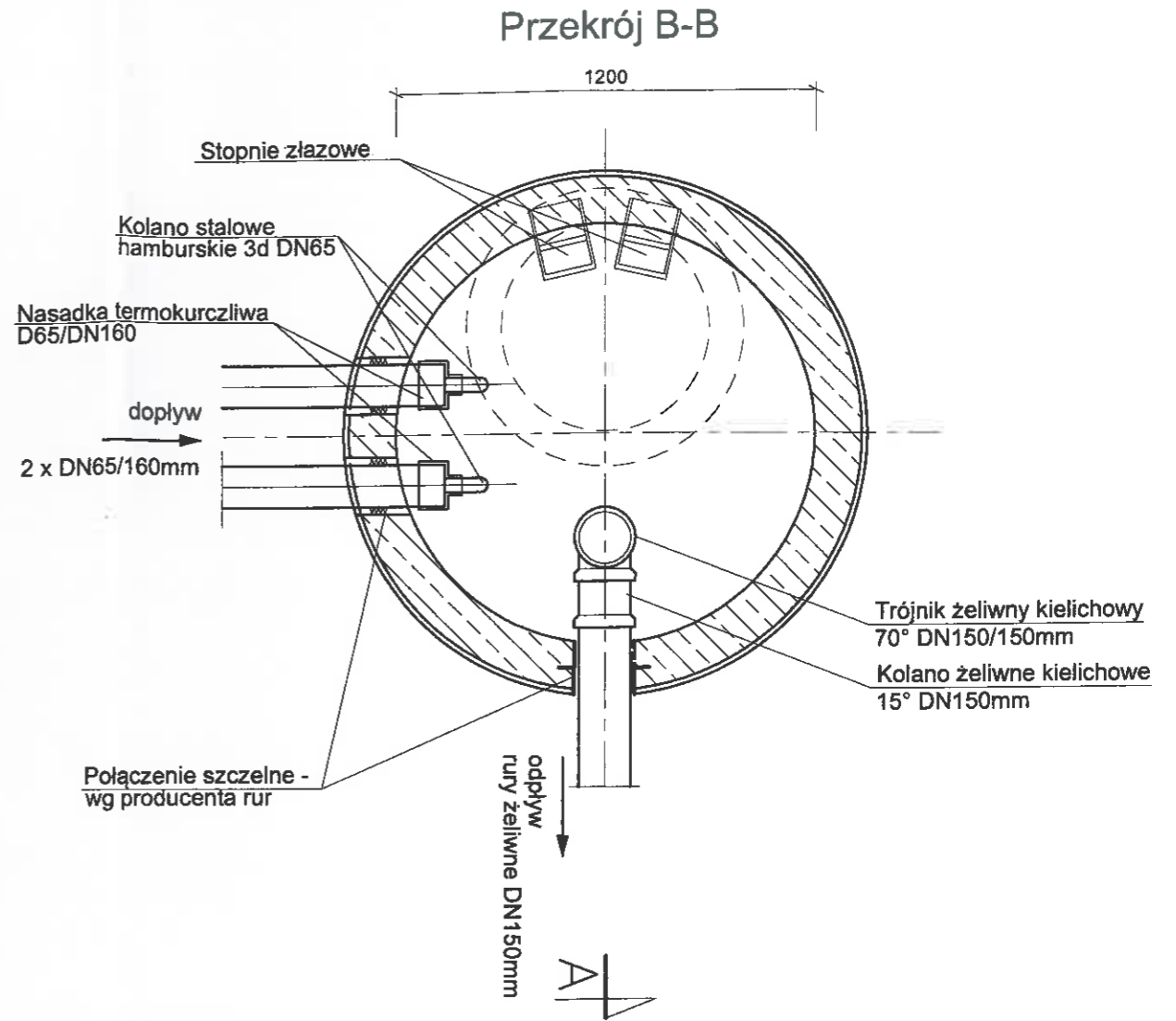
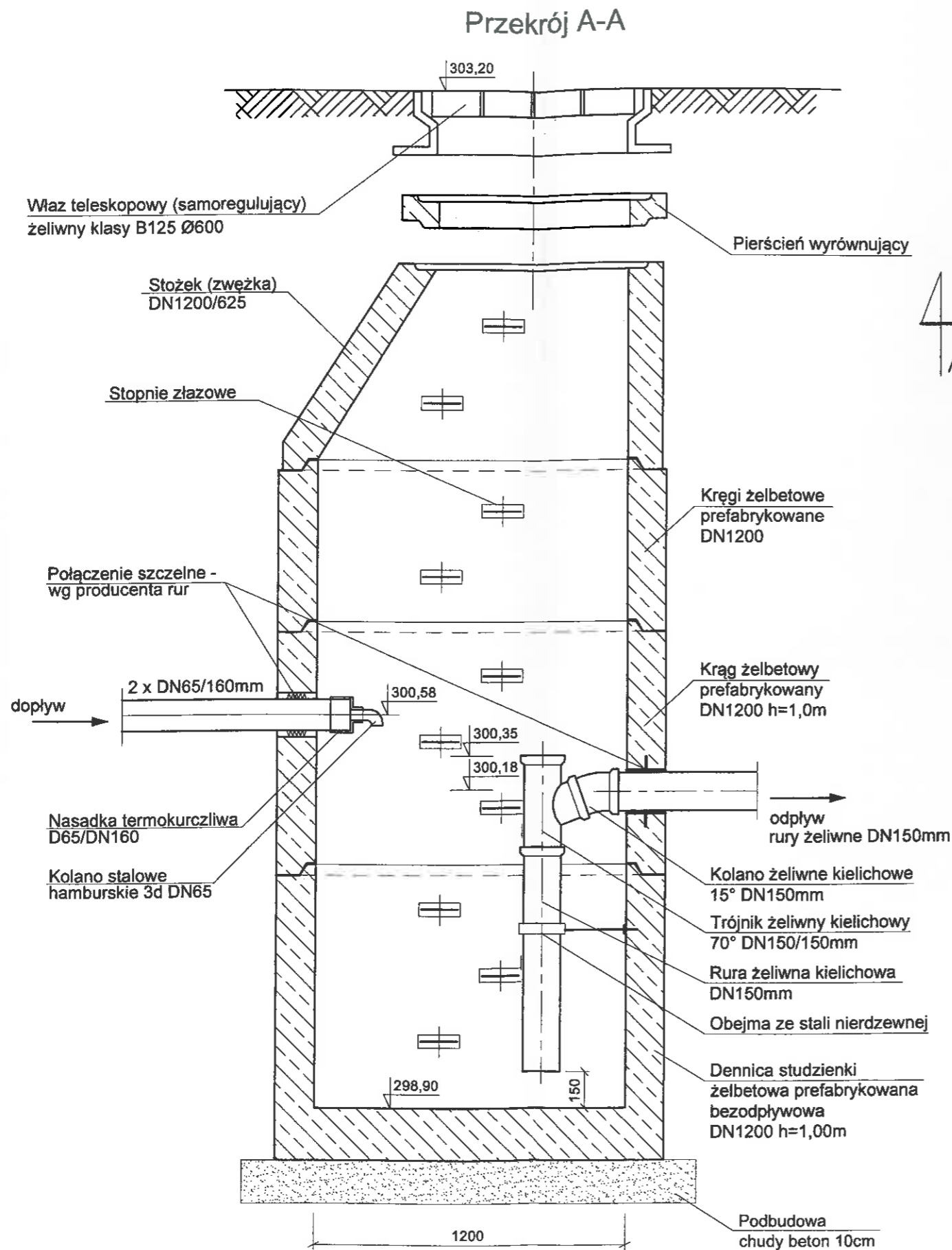


RYSUNEK TYPOWY



UWAGA:

1. Włączenie kanałów do studzienek wykonać za pomocą przejść szczelnych systemowych oferowanych przez producenta rur lub tulei ochronnych.
2. Izolacja systemowa wg producenta studzienek.
3. Studzienkę wykonać zgodnie z PN-EN 1917, PN-92/B-10729, PN-92/B-10735
4. Elementy studzienki prefabrykowane żelbetowe z betonu hydrotechnicznego klasy B45 (C35/45), wodoodporne, mrozoodporne wg PN-88/B0625, DIN1045, DIN4281
5. Zwieńczenia studzienek zgodnie z PN-93/B-74124, EN 124:1985
6. Posadowienie studzienki na warstwie podbudowy z chudego betonu o gr. 10 cm.

PROJEKT PRZYŁĄCZA

Projektował	mgr inż. I.Hatossy	Podpis	Data	INWESTOR P.K. "Therma" Spółka z o.o. 43-300 Bielsko-Biała ul.Michała Grażyńskiego 108
Opracował	mgr inż. I.Hatossy	Podpis	Data	

Budowa przyłącza ciepłowniczego w technologii rur preizolowanych
2 x DN 200/355 - 100/225 mm do budynku hali magazynowo - logistycznej
w rejonie ul. Szklanej w Bielsku-Białej.

Skala	STUDNIA SCHŁADZAJĄCA KS2	Rys. nr 07/1
-------	--------------------------	--------------