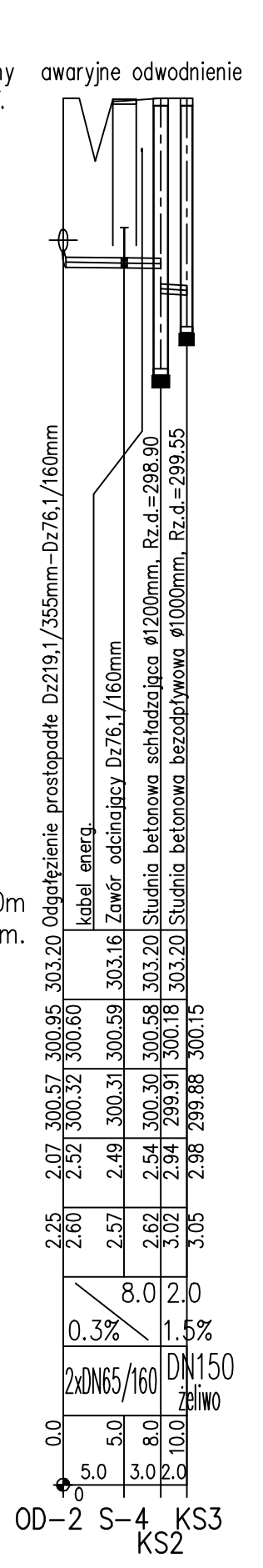
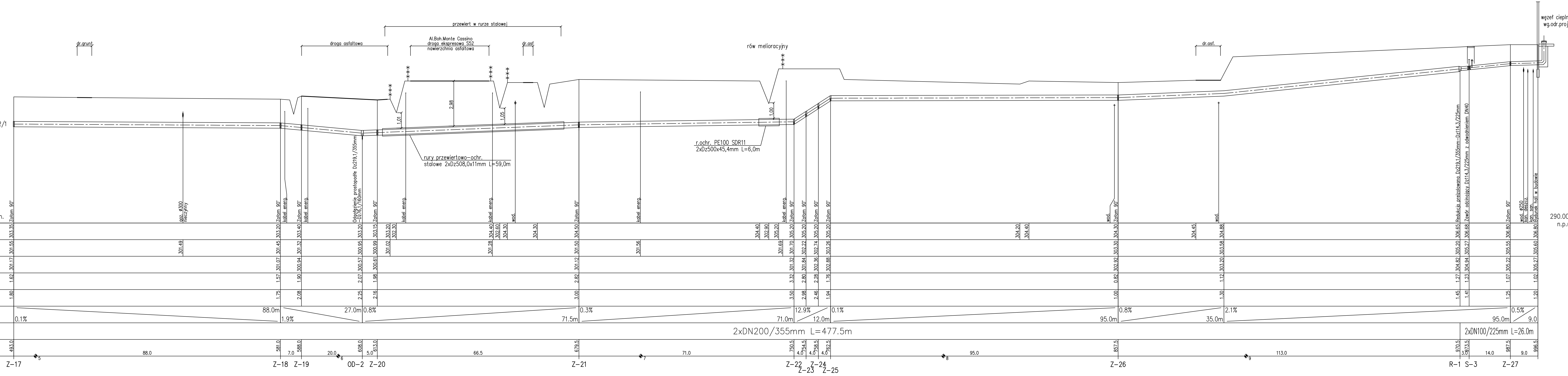


1:100
1:500

Łączy rys.nr 02/1

POZIOM PORÓWNAWCZY	295.00 m n.p.m.
RZĘDNA TERENU ISTN.	
RZĘDNA OSI RUROCIĄGU	
RZĘDNA DNA WYKOPU	
NAZIOM	
ZAGŁĘBIENIE OSI RUROCIĄGU	
SPADKI, DŁUGOŚCI	
ŚREDNICA, MATERIAŁ	
ODLEGŁOŚCI	



UWAGA :
 Przed przystąpieniem do robót ziemnych należy ustalić dokładny przebieg i zagłębienie uzbrojenia podziemnego (ze względu na brak danych rzędne posadowienia uzbrojenia kolidującego przyjęto w większości przypadków jako orientacyjne). Zaleca się wykonanie wykopów kontrolnych w celu dokładnego zlokalizowania kolizji.
 Nie wyklucza się istnienia uzbrojenia niezinventaryzowanego.

PROJEKT PRZYŁĄCZA				
Projektował	mgr inż. I.Hatosy	Podpis	Data	03.06.2019.
Opracował	mgr inż. I.Hatosy	Podpis	Data	03.06.2019.
			INWESTOR	
			P.K. "Therma" Spółka z o.o. 43-300 Bielsko-Biała ul.Michała Grażyńskiego 108	
Budowa przyłącza ciepłowniczego w technologii rur preizolowanych 2 x DN 200/355 - 100/225 mm do budynku hali magazynowo - logistycznej w rejonie ul. Szklanej w Bielsku-Białej.				
Skala	PROFIL PODŁUŻNY - CZĘŚĆ 2			Rys. nr 02/2