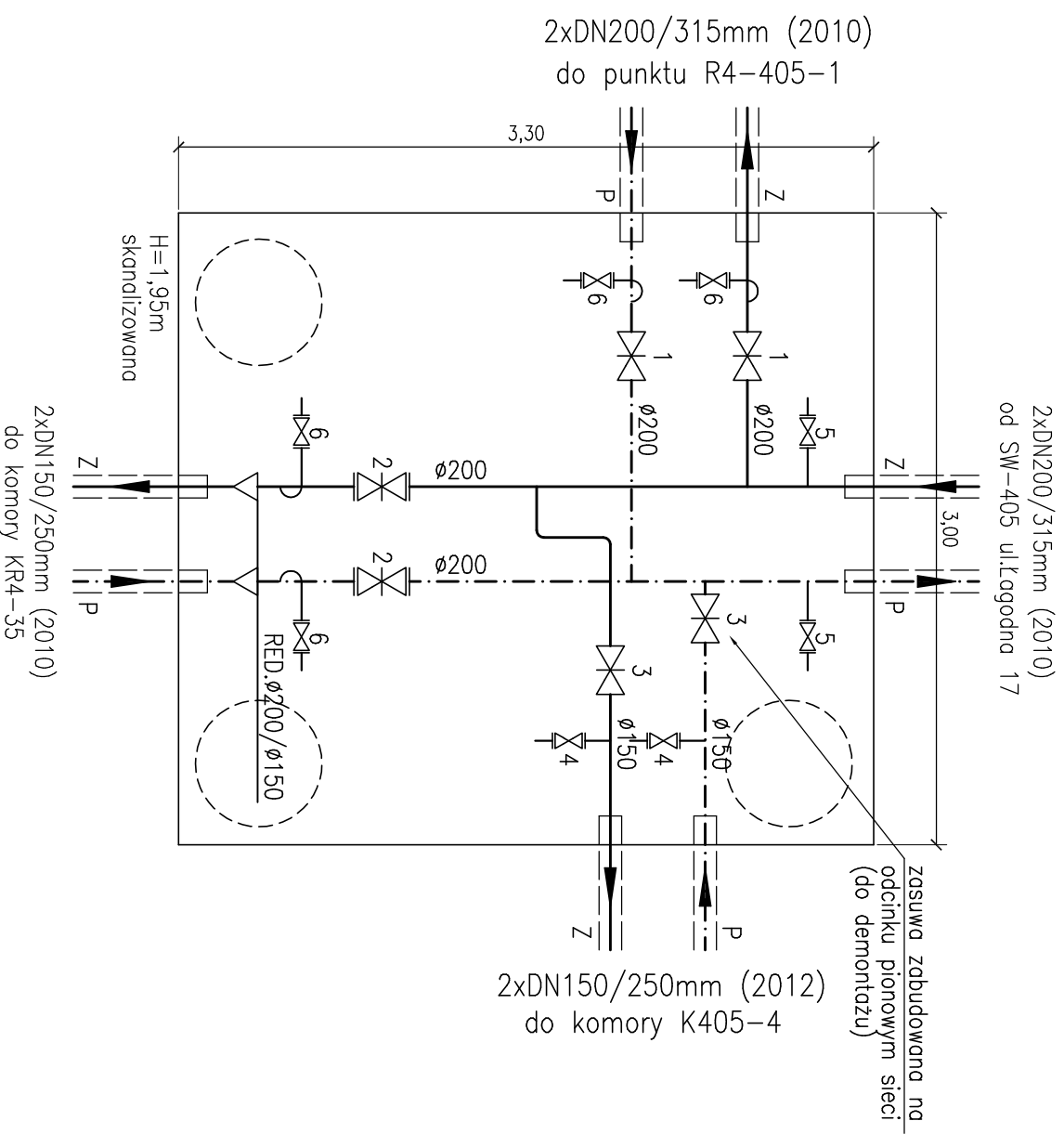


STAN ISTNIEJĄCY



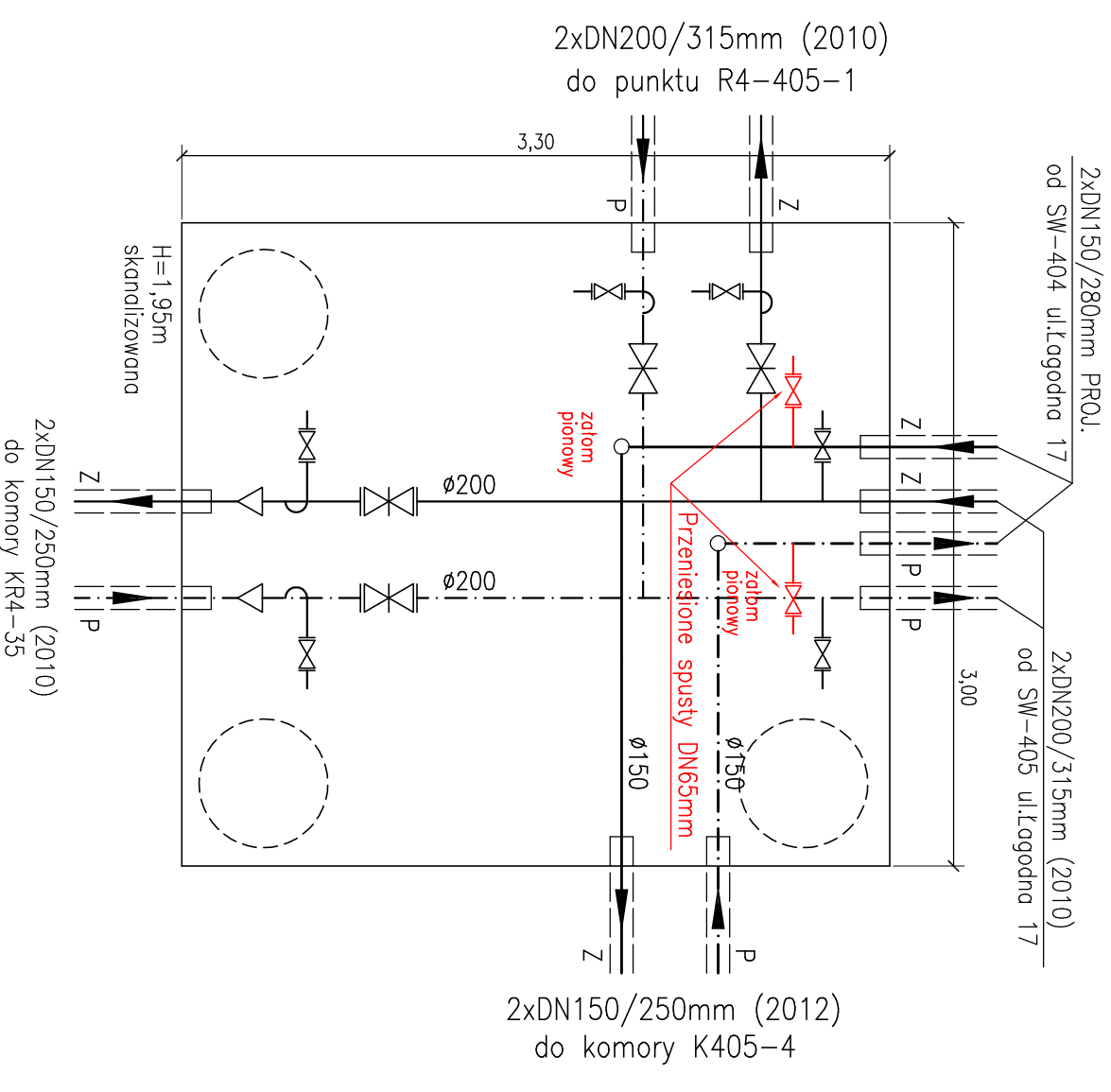
ISTNIEJĄCA ARMATURA :

1. Zasuwka odcinająca DN200mm – szt. 2
2. Zasuwka odcinająca DN200mm – szt. 2
3. Zasuwka odcinająca DN150mm – szt. 2
4. Zawór spustowy DN65mm – szt. 2
5. Zawór spustowy DN65mm – szt. 2
6. Zawór odpowietrzający DN20mm – szt. 4

UWAGA :

Przewiduje się zdemontowanie istniejących zasuw DN150mm szt. 2 i wykonanie połączenia rurociągów. Należy przenieść spusty DN65mm z wykorzystaniem istniejącej armatury na miejsce wskazane na rysunku.

STAN PROJEKTOWANY



RYSUNEK ZAMIENNY

Investor :	Przedsiębiorstwo Komunalne "THERMA" Spółka z o.o. 43-300 Bielsko-Biała ul.Michała Grażyńskiego 108		
Temat :	Budowa osiedlowej sieci ciepłej w technologii rur preizolowanych 2xDN150/280mm od SW-404 przy ul.Łagodnej 17 do komory KR4-28 przy ul.Osadniczej w Bielsku-Białej.		
Adres obiektu budowlanego:	Miejscowość: Bielsko-Biała	Powiat: -	Województwo: Śląskie
Faza:	PROJEKT WYKONAWCZY		Skala: -
Branża:	INSTALACYJNA – SIECI CIEPŁE		
Funkcja:	Imię, Nazwisko:	Uprawnienia/SPECIALNOŚĆ:	
Projektant:	mgr inż. Jan PAWNUK	867/93 Katowice Instalacyjno-Instalacyjna	
Nazwa rysunku:	SCHEMAT KOMORY KR4-28		Rysunek nr: 06