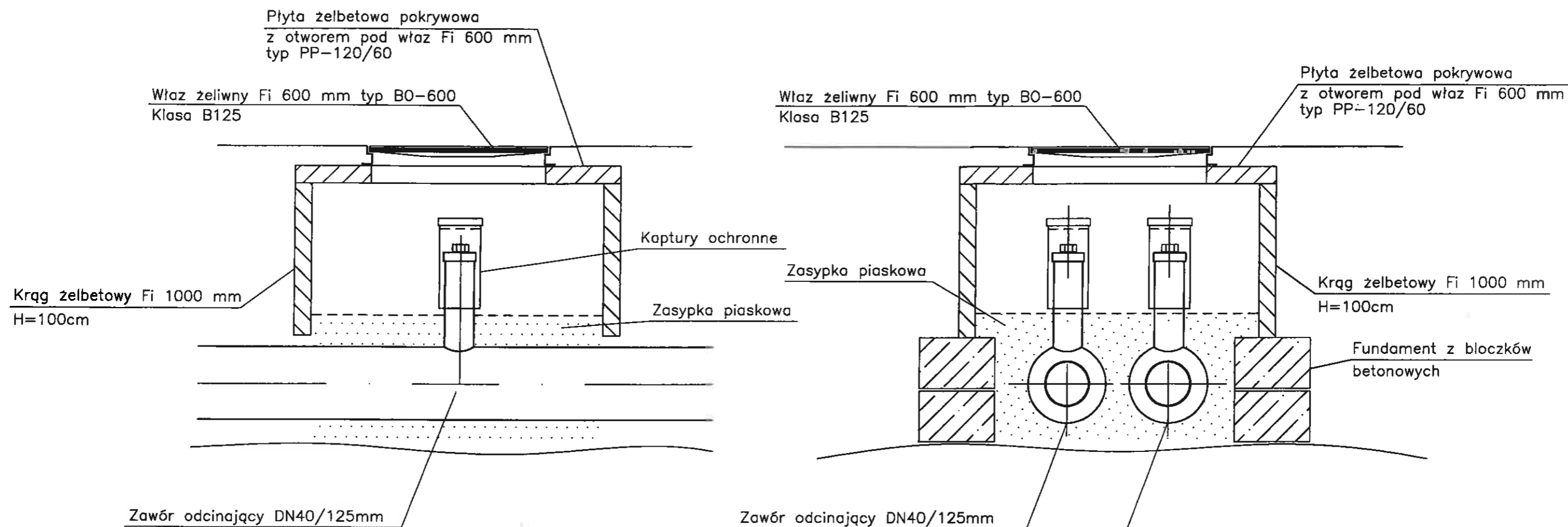


RYSUNEK TYPOWY



UWAGI :

1. Zawory preizolowane należy zabudować w świetle wjazdu.
2. Trzpienie zaworów należy zabezpieczyć kapturami ochronnymi z rury PVC 160 mm z korkiem.
3. Elementy żelbetowe studzienki (krąg, płyta pokrywowa, oraz podmurówkę z bloczków betonowych należy układać na zaprawie cementowej i zabezpieczyć preparatami przeciwwilgociowymi (np. abizol).
4. Pierścień żeliwny wjazdu należy dodatkowo przymocować do pokrywy żelbetowej stalowymi kotwami.

Inwestor :		Przedsiębiorstwo Komunalne "THERMA" Spółka z o.o. 43-300 Bielsko-Biała ul. Michała Grażyńskiego 108	
Temat :		Budowa osiedlowej sieci ciepłej w technologii rur preizolowanych 2xDN80/180-40/125mm do budynków mieszkalnych wielorodzinnych w rejonie ul. Bliskiej w Bielsku-Białej.	
Adres obiektu budowlanego:	Miejscowość:	Powiat:	Województwo:
	Bielsko-Biała	-	Śląskie
Faza:	PROJEKT WYKONAWCZY		Skala:
Branża:	INSTALACYJNA - SIECI CIEPŁE		Bielsko-Biała, 20.03.2019
Funkcja:	Imię, Nazwisko:	Uprawnienia/Specialność:	Podpis:
Projektant:	mgr inż. Jan PAWNUK	867/93 Katowice Instalacyjno-inżynieryjna	<i>Jan PawnuK</i>
Nazwa rysunku:	ZAWORY PREIZOLOWANE (S-2)		Rysunek nr: 06/2