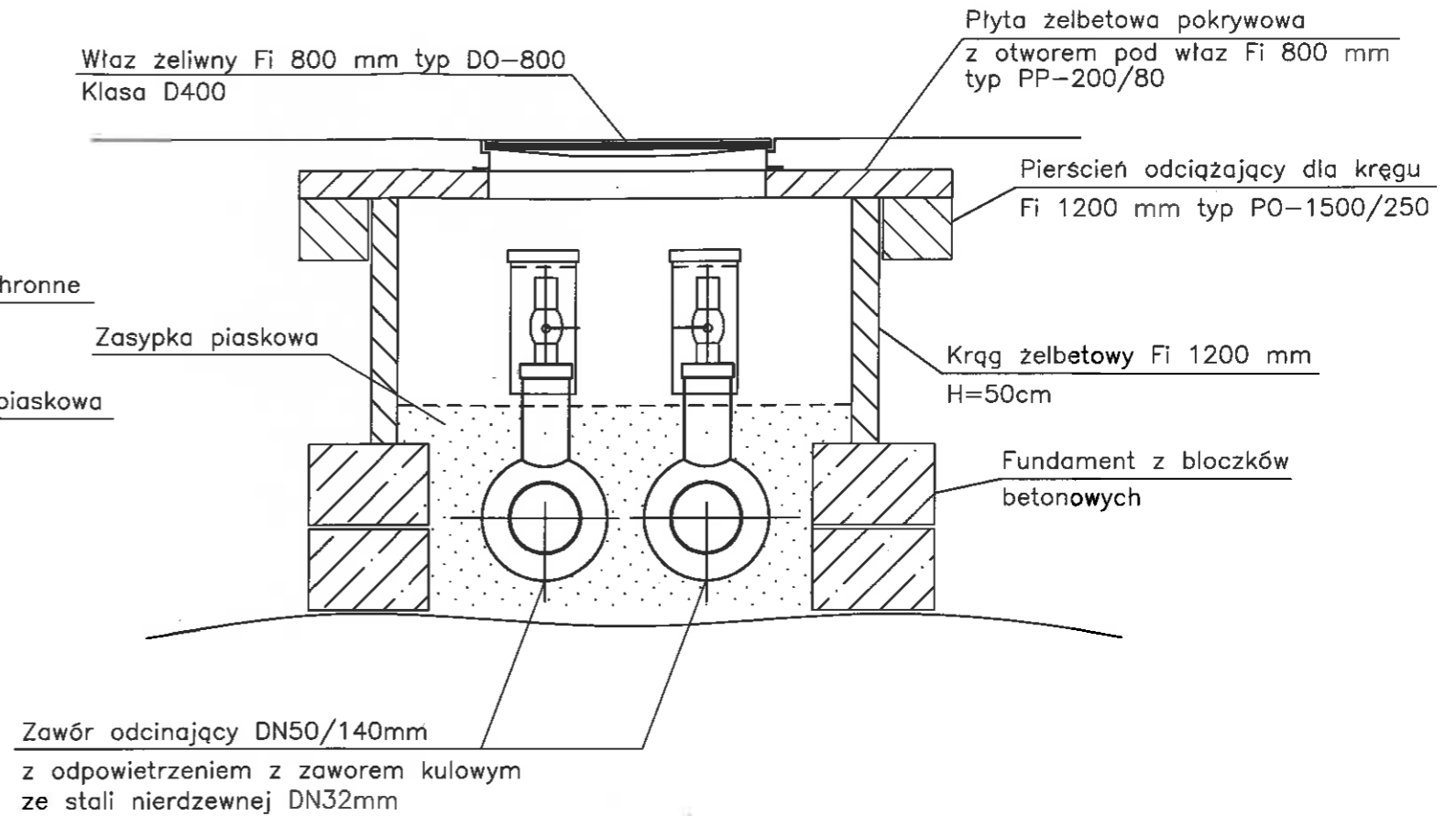
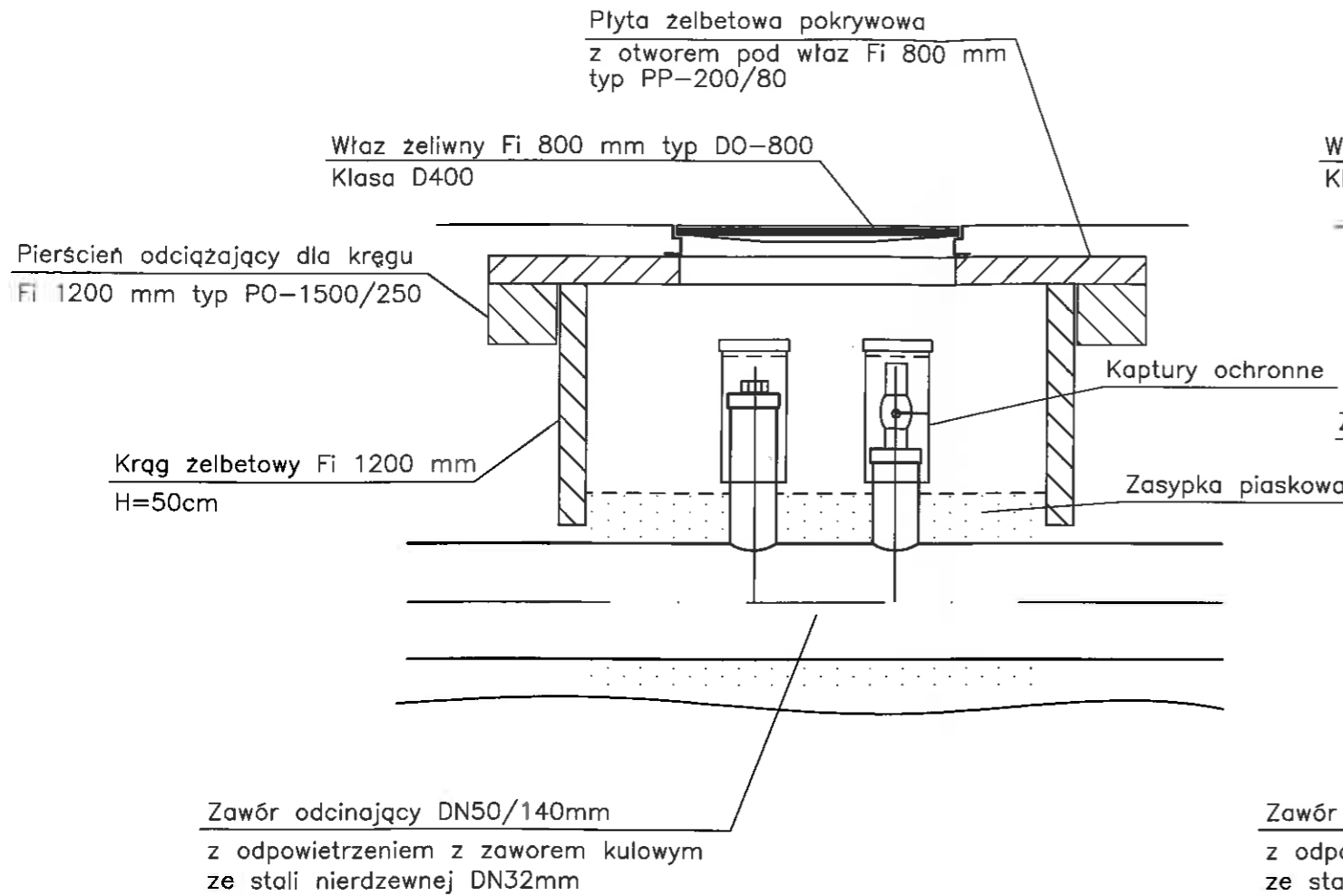


RYSUNEK TYPOWY



UWAGI :

1. Zawory preizolowane należy zabudować w świetle wjazdu.
2. Trzpienie zaworów oraz odpowietrzeń należy zabezpieczyć kapturami ochronnymi z rury PVC 160 mm z korkiem.
3. Elementy żelbetowe studzienek (krąg, pierścień odciążający, płyta pokrywowa) oraz podmurówkę z bloczków betonowych należy układać na zaprawie cementowej i zabezpieczyć preparatami przeciwwilgociowymi (np. abizol).
4. Pierścień żeliwny wjazdu należy dodatkowo przymocować do pokrywy żelbetowej stalowymi kotwami.

Inwestor :	Przedsiębiorstwo Komunalne "THERMA" Spółka z o.o. 43-300 Bielsko-Biała ul.Michała Grażyńskiego 108		
Temat :	Budowa osiedlowej sieci ciepłej w technologii rur preizolowanych 2 x DN 125/250 - 50/140 mm od komory KN22-12 do budynków mieszkalnych wielorodzinnych przy ul.Sarni Stok w Bielsku-Białej.		
Adres obiektu budowlanego:	Miejscowość: Bielsko-Biała	Powiat: -	Województwo: Śląskie
Faza:	PROJEKT WYKONAWCZY		Skala:
Branża:	INSTALACYJNA - SIECI CIEPŁE		Bielsko-Biała, 31.01.2019
Funkcja:	Imię, Nazwisko:	Uprawnienia/Specjalność:	Podpis:
Projektant:	mgr inż. Jan PAWNUK	867/93 Katowice Instalacyjno-inżynierska	
Nazwa rysunku:	ZAWORY PREIZOLOWANE Z ODPOWIETRZENIEM		Rysunek nr: 06