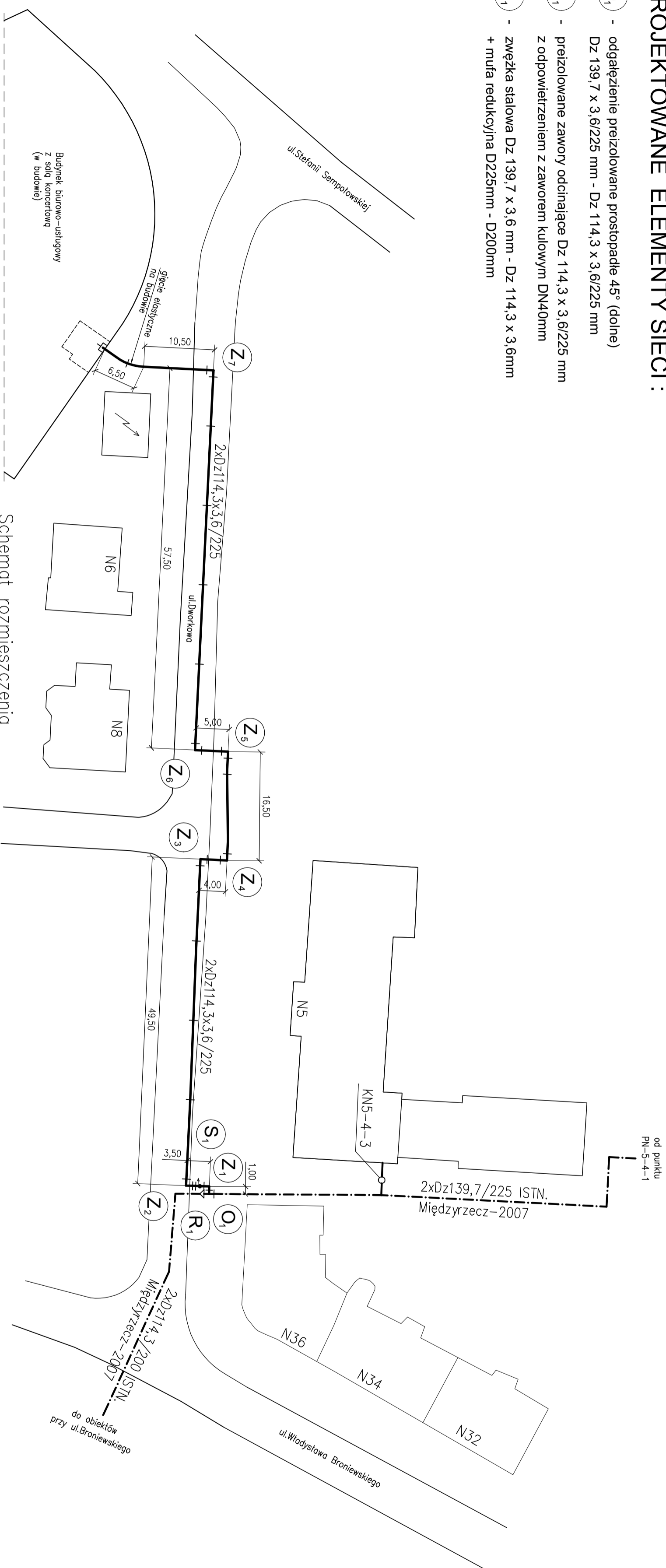
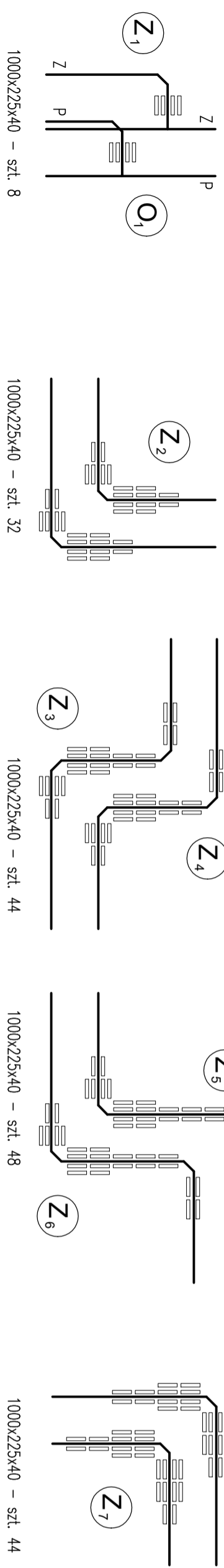


# PROJEKTOWANE ELEMENTY SIECI :

- O<sub>1</sub>** - odgałęzienie preizolowane prostopadnie 45° (dolne)  
Dz 139,7 x 3,6/225 mm - Dz 114,3 x 3,6/225 mm
- S<sub>1</sub>** - preizolowane zawory odcinające Dz 114,3 x 3,6/225 mm  
z odpowietrzeniem z zaworem kulowym DN40mm
- R<sub>1</sub>** - zwężka stalowa Dz 139,7 x 3,6 mm - Dz 114,3 x 3,6mm  
+ mufa redukcyjna D225mm - D200mm



Schemat rozmieszczenia poduszek kompensacyjnych PE gr. 40 mm



<b>P R O J E K T    P R Z Y Ł Ą C Z A</b>	
<i>Z.P.U. "Proinstal" s.c. M.Jasonek &amp; B.Liszka</i>	
INWESTOR :	Przedsiębiorstwo Komunalne "HERMA" Spółka z o.o. Bielsko-Biała ul. Miłchała Grażynskiego 108
Projektował	mgr inż. Bogdan LISZKA
Opracował	mgr inż. Bogdan LISZKA
Budowa przyłącza ciepłowniczego w technologii rur preizolowanych 2xDN100/225mm do budowanego budynku biurowo-usługowego z salą koncertową przy ul. Dworkowej w Bielsku-Białej.	
Skala 1 : 500	Data 17.10.2019.
SCHEMAT MONTAŻOWY	
Rys. nr 03	