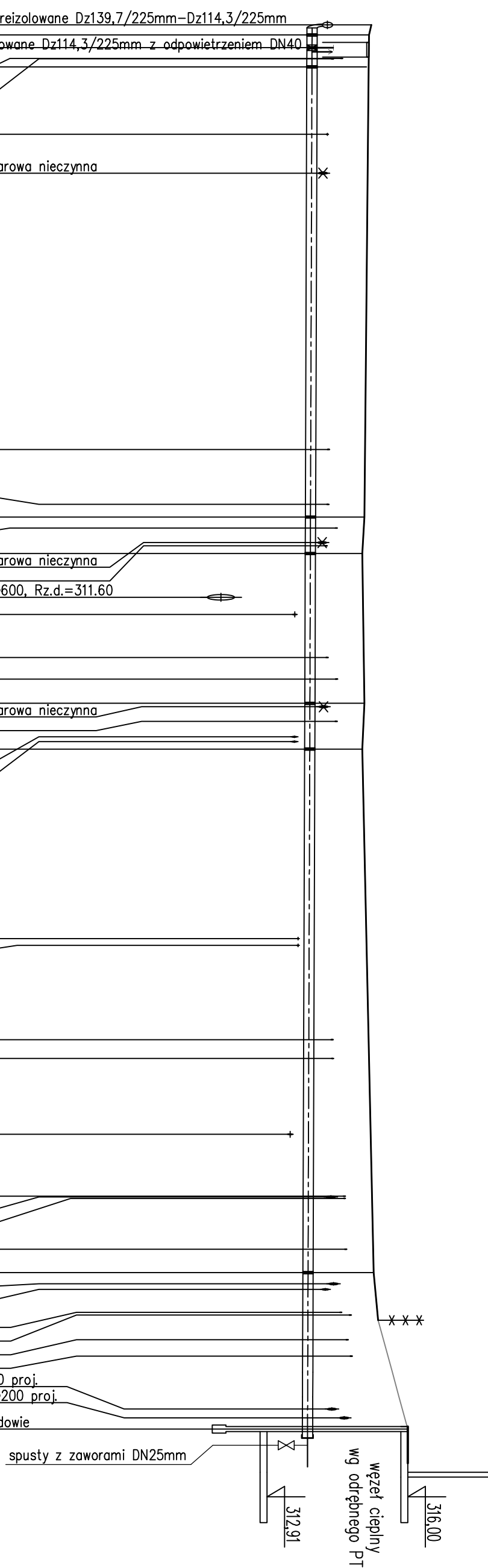


Istn. sieć preizolowana
 2xDN125/225mm
 ZPU - Międzyrzecz 2007

POZIOM PORÓWNAWCZY 305.00 m n.p.m.

RZĘDNA TERENU ISTN.	315.20	315.15	315.15	315.14	315.14	315.05	315.00	315.05	315.00	315.25	315.35	316.00	
RZĘDNA OSI RUROCIĄGU	314.25	313.90	313.90	313.90	313.90	313.86	313.86	313.85	313.85	313.83	313.82	313.81	
RZĘDNA DNA WYKOPU	314.05	313.59	313.59	313.59	313.59	313.55	313.55	313.54	313.54	313.54	313.50	313.49	
NAZIOM	0.95	1.14	1.14	1.14	1.14	1.08	1.03	1.09	1.04	1.04	1.33	1.33	
ZAGŁĘBIENIE OSI RUROCIĄGU	1.25	1.25	1.25	1.25	1.25	1.19	1.14	1.20	1.15	1.15	1.44	1.44	
SPADKI, DŁUGOŚCI	0.1%												
ŚREDNICA, MATERIAŁ	2xDN100/225mm L=154.0m												
ODLEGŁOŚCI	49.5	54.0	58.0	16.5	74.5	57.5	137.0	17.0	154.0				
	OD-1 S-1	Z-1 Z-2	Z-3 Z-4	Z-5 Z-6	Z-7								



UWAGA :

Przed przystąpieniem do robót ziemnych należy ustalić dokładnie przebieg i zagłębienie uzbrojenia podziemnego (ze względu na brak danych rzędne posadowienia uzbrojenia kolidującego przyjęto w większości przypadków jako orientacyjne). Zaleca się wykonanie wykopów kontrolnych w celu dokładnego zlokalizowania kolizji. Nie wyklucza się istnienia uzbrojenia niezidentyfikowanego.

P R O J E K T P R Z Y Ł Ą C Z A	
Z.P.U. "ProinStar" s.c. M.Jasonek & Bliszka	
INWESTOR :	Przedsiębiorstwo Komunalne "TERMA" Spółka z o.o. 17.10.2019.
Projektant :	mgr inż. Bogdan LISZKA
Opracował :	mgr inż. Bogdan LISZKA
Skala :	1:500/100
PROFIL PODŁUŻNY	
Rys. nr 02	